

• KLIMALINE •

SISTEMA DI VENTILAZIONE MECCANICA CONTROLLATA

www.dynergysrl.it

Dynergy

Energie alternative rinnovabili.
Tecnologie per il risparmio energetico.

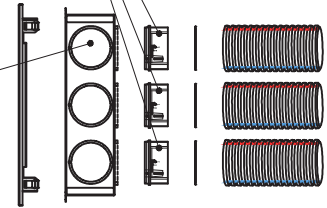
KLIMALINE INSERTO

- 0070098 75 CHIUSO
- 0070099 75 C/SERR
- 0070101 90 CHIUSO
- 0070102 90 C/SERR



PLENUM per bocchetta

- 0070105 3x75
- 0070108 3x90



KLIMALINE CURVA 45°

- 0070117 Ø125x16
- 0070118 Ø160x16
- 0070119 Ø180x16

**Tubazione rigida
KLIMALINE**

- 0070109 Ø125x16
- 0070110 Ø160x16
- 0070111 Ø180x16



**Recuperatore
RENOFRESH DRH**

- 0070241 DRH 150
- 0070242 DRH 280



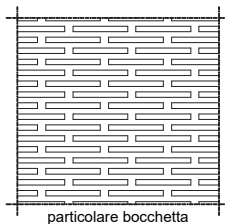
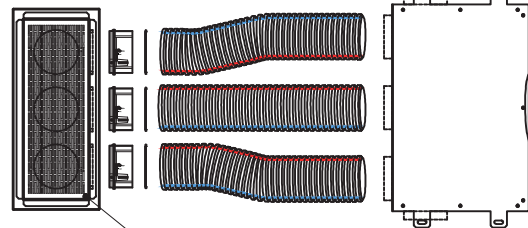
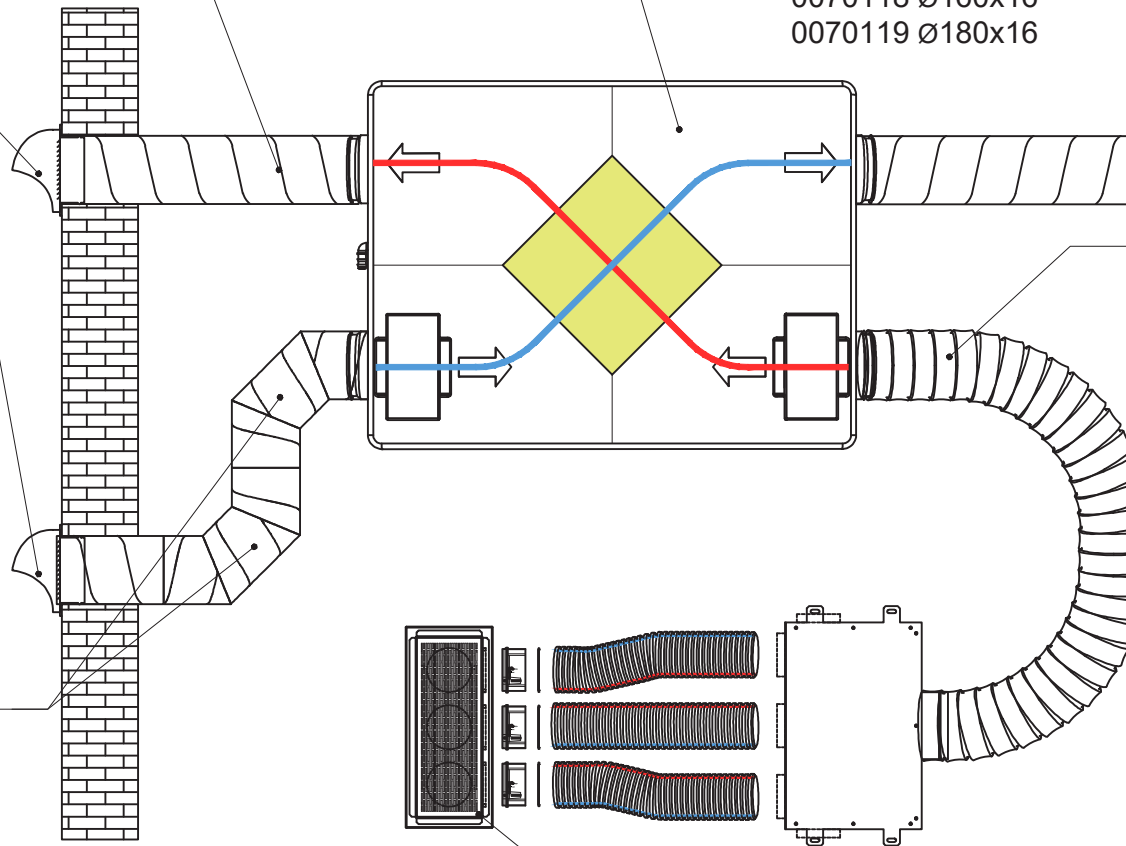
**GCE - Bocchetta presa
e espulsione aria**

- 0070246 Ø100
- 0070247 Ø125
- 0070248 Ø150
- 0070249 Ø160
- 0070250 Ø200



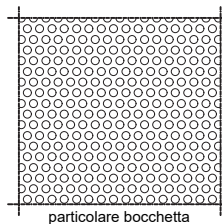
KLIMALINE CURVA 90°

- 0070113 Ø125x16
- 0070114 Ø160x16
- 0070115 Ø180x16



**bocchetta GIADA
foro RETTANGOLARE**

- 0070140 270x160
- 0070163 270x160 c/FILTRO
- 0070164 370x160
- 0070165 370x160 c/FILTRO

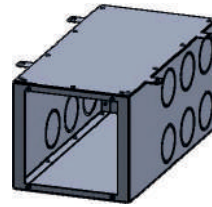


**bocchetta AMBRA
foro TONDO**

- 0070166 270x160
- 0070167 270x160 c/FILTRO
- 0070168 370x160
- 0070169 370x160 c/FILTRO

KLIMALINE MANICOTTO

- 0008580 DN75
- 0008581 DN90



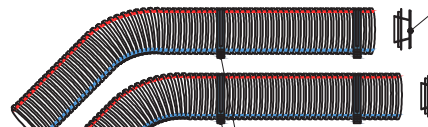
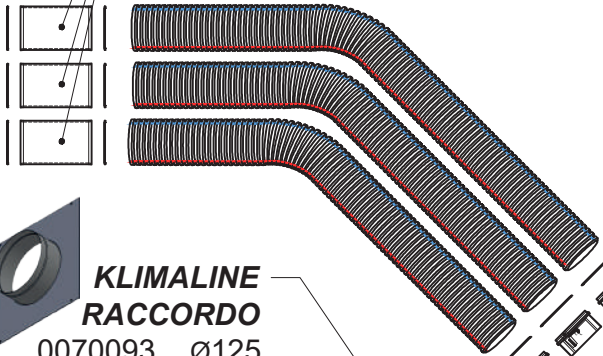
DISTRIBUTORE BOX ISO

- 0070281 311-75/90 Ø125
- 0070090 466-75/90
- 0070091 666-75/90
- 0070092 866-75/90



TAPPO

- 0008584 DN 75
- 0008585 DN 90



CLIP A MURO

- 0070296 DN 75
- 0070297 DN 90



KLIMALINE RACCORDO

- 0070093 Ø125
- 0070094 Ø160
- 0070095 Ø180
- 0070096 Ø200

TUBO FLESSIBILE CORRUGATO

- 0008578 DN75
- 0008579 DN90



PLENUM per bocchetta

- 0070103 1x75
- 0070106 1x90

GUARNIZIONE

- 0008582 DN75
- 0008583 DN90



Tubazione flessibile SANIF. MONOTHERM

- 0008503 DN 127
- 0008505 DN 160
- 0008507 DN 180
- 0008508 DN 203

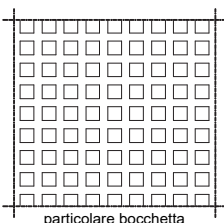
RACCORDO CURVO

- 0008641 DN75
- 0008642 DN90



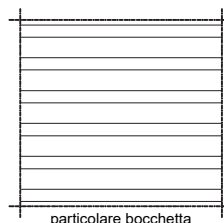
PLENUM per bocchetta

- 0070104 2x75
- 0070107 2x90



bocchetta SHIVA foro QUADRATO

- 0070170 270x160
- 0070171 270x160 c/FILTRO
- 0070172 370x160
- 0070173 370x160 c/FILTRO



bocchetta lineare STL a barre fisse con deflessione 0°

- 0070413 270x160 c/FILTRO
- 0070414 370x160 c/FILTRO

*tutte le quote s'intendono in mm

Recuperatori di calore	5
Tubazioni rigide	5
Tubazioni flessibili	6
Distributori box	7
Raccordi per distributori	7
Tubazioni flessibili collegamento box-plenum	8
Plenum per Bocchette/Griglie	9
Griglie	10
Griglie di presa/espulsione aria esterna	12
Accessori	13

RECUPERATORI DI CALORE



Art. 0070241

UNITÀ DI RECUPERO RENOFRESH DRH 150

Recuperatore di calore per installazione orizzontale a soffitto o verticale a parete, costituito da involucro e coperchio in polipropilene espanso dotato di lamiera esterne di rinforzo per la chiusura degli elementi a tenuta e per il fissaggio a soffitto/parete; sagomatura aerodinamica interna dei circuiti aria atta a minimizzare le perdite di carico ed i fruscii.

Filtri sintetici in classe di efficienza ISO 16890 ePM10 50%; recuperatore statico aria-aria in controcorrente ad altissima efficienza in polistirene completo di sistema motorizzato di by-pass; ventilatori a girante libera in poliammide e fibra di vetro rinforzata direttamente accoppiati a motore elettrico EC; connessioni aerauliche circolari in materiale plastico dotate di guarnizione di tenuta supplementare; sistema motorizzato di by-pass parziale; controllo elettronico completo di sonde NTC ed interfaccia utente (remotabile); sensori wireless (remotabili). Portata aria nominale massima a 100Pa utili: 170m³/h; pressione statica utile massima alla portata nominale: 150Pa; alimentazione elettrica 230V/1ph/50-60Hz; potenza elettrica assorbita massima: 136W; corrente assorbita massima totale 1,0 A



Art. 0070242

UNITÀ DI RECUPERO RENOFRESH DRH 280

Recuperatore di calore per installazione orizzontale a soffitto o verticale a parete, costituito da involucro e coperchio in polipropilene espanso dotato di lamiera esterne di rinforzo per la chiusura degli elementi a tenuta e per il fissaggio a soffitto/parete; sagomatura aerodinamica interna dei circuiti aria atta a minimizzare le perdite di carico ed i fruscii.

Filtri sintetici in classe di efficienza ISO 16890 ePM10 50%; recuperatore statico aria-aria in controcorrente ad altissima efficienza in polistirene completo di sistema motorizzato di by-pass; ventilatori a girante libera in poliammide e fibra di vetro rinforzata direttamente accoppiati a motore elettrico EC; connessioni aerauliche circolari in materiale plastico dotate di guarnizione di tenuta supplementare; sistema motorizzato di by-pass parziale; controllo elettronico completo di sonde NTC ed interfaccia utente (remotabile); sensori wireless (remotabili). Portata aria nominale massima a 100Pa utili: 260m³/h; pressione statica utile massima alla portata nominale: 170Pa; alimentazione elettrica 230V/1ph/50-60Hz; potenza elettrica assorbita massima: 172W; corrente assorbita massima totale 1,2A

TUBAZIONI RIGIDE



Art. 0070109

KLIMALINE TUBO 125X16/2MT

Tubazione rigida di distribuzione per impianti di ventilazione meccanica controllata, in schiuma di polietilene che funge da isolamento termico ed acustico; autoportante, si fissa con un collarino tradizionale posto ogni 2 m. Diametro Ø : 125 mm; spessore del tubo: 16 mm; lunghezza del tubo: 2 m.

DATI TECNICI: Materiale: PE - LD schiuma (ODP = 0); colore: grigio; 100 % riciclabile; Assorbimento acqua: < 0,5 vol. % dopo 40 giorni (EN ISO 62); Resistenze a temperature per breve tempo: - 45 °C sino a +100 °C; Conducibilità termica (lambda): = 0,045 W/(m*K) a 40 °C; Classificazione fuoco: Euroclasse E



Art. 0070110

KLIMALINE TUBO 160X16/2MT

Tubazione rigida di distribuzione per impianti di ventilazione meccanica controllata, in schiuma di polietilene che funge da isolamento termico ed acustico; autoportante, si fissa con un collarino tradizionale posto ogni 2 m. Diametro Ø : 160 mm; spessore del tubo: 16 mm; lunghezza del tubo: 2 m.

DATI TECNICI: Materiale: PE - LD schiuma (ODP = 0); colore: grigio; 100 % riciclabile; Assorbimento acqua: < 0,5 vol. % dopo 40 giorni (EN ISO 62); Resistenze a temperature per breve tempo: - 45 °C sino a +100 °C; Conducibilità termica (lambda): = 0,045 W/(m*K) a 40 °C; Classificazione fuoco: Euroclasse E



Art. 0070111

KLIMALINE TUBO 180X16/2MT

Tubazione rigida di distribuzione per impianti di ventilazione meccanica controllata, in schiuma di polietilene che funge da isolamento termico ed acustico; autoportante, si fissa con un collarino tradizionale posto ogni 2 m. Diametro \varnothing : 180 mm; spessore del tubo: 16 mm; lunghezza del tubo: 2 m.

DATI TECNICI: Materiale: PE - LD schiuma (ODP = 0); colore: grigio; 100 % riciclabile; Assorbimento acqua: < 0,5 vol. % dopo 40 giorni (EN ISO 62); Resistenze a temperature per breve tempo: - 45 °C sino a +100 °C; Conducibilità termica (λ): = 0,045 W/(m*K) a 40 °C; Classificazione fuoco: Euroclasse E

TUBAZIONI FLESSIBILI



Art. 0008503

ROTOLO MT.10 FLESS. SANIF. MONOTHERM DN.127

Tubazione flessibile per canali di ventilazione, realizzata con Film di resine poliolefiniche additivate con protezione integrata antibatterica e antimuffa; rivestimento termoisolante in polietilene reticolato ed espanso a cellule chiuse (sp. 8 mm); protezione esterna in film di resine poliolefiniche additivate; spirale incorporata in filo di acciaio armonico. Composizione materiali senza agenti chimici, adesivi o collanti. R=0,24 m²K/W a 20°C (UNI EN 12664:2002). Campo d'impiego: -20°C - 90°C; Colore grigio.

Lungh. rotolo 10m DIAMETRO 127 mm



Art. 0008505

ROTOLO MT.10 FLESS. SANIF. MONOTHERM DN.160

Tubazione flessibile per canali di ventilazione, realizzata con Film di resine poliolefiniche additivate con protezione integrata antibatterica e antimuffa; rivestimento termoisolante in polietilene reticolato ed espanso a cellule chiuse (sp. 8 mm); protezione esterna in film di resine poliolefiniche additivate; spirale incorporata in filo di acciaio armonico. Composizione materiali senza agenti chimici, adesivi o collanti. R=0,24 m²K/W a 20°C (UNI EN 12664:2002). Campo d'impiego: -20°C - 90°C; Colore grigio.

Lungh. rotolo 10m DIAMETRO 160 mm



Art. 0008507

ROTOLO MT.10 FLESS. SANIF. MONOTHERM DN.180

Tubazione flessibile per canali di ventilazione, realizzata con Film di resine poliolefiniche additivate con protezione integrata antibatterica e antimuffa; rivestimento termoisolante in polietilene reticolato ed espanso a cellule chiuse (sp. 8 mm); protezione esterna in film di resine poliolefiniche additivate; spirale incorporata in filo di acciaio armonico. Composizione materiali senza agenti chimici, adesivi o collanti. R=0,24 m²K/W a 20°C (UNI EN 12664:2002). Campo d'impiego: -20°C - 90°C; Colore grigio.

Lungh. rotolo 10m DIAMETRO 180mm



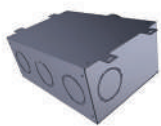
Art. 0008508

ROTOLO MT.10 FLESS. SANIF. MONOTHERM DN.203

Tubazione flessibile per canali di ventilazione, realizzata con Film di resine poliolefiniche additivate con protezione integrata antibatterica e antimuffa; rivestimento termoisolante in polietilene reticolato ed espanso a cellule chiuse (sp. 8 mm); protezione esterna in film di resine poliolefiniche additivate; spirale incorporata in filo di acciaio armonico. Composizione materiali senza agenti chimici, adesivi o collanti. R=0,24 m²K/W a 20°C (UNI EN 12664:2002). Campo d'impiego: -20°C - 90°C; Colore grigio.

Lungh. rotolo 10m DIAMETRO 203 mm

DISTRIBUTORI BOX



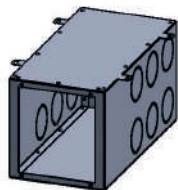
Art. 0070281

KLIMALINE DISTRIB BOX ISO 311-75/90 C/IMBOC D.125 MM

Box di distribuzione costruito in acciaio zincato, con GOLFARI di fissaggio ed ISOLAMENTO ACUSTICO INTERNO in poliuretano espanso con film poliolefinico nero gofrato spessore 10mm.

Dimensioni: 380mm x 150mm x 250mm (profondità).

N°1+1 PRETAGLI LATERALI + N°3 PRETAGLI POSTERIORI per successivo montaggio di raccordo in polipropilene per tubo corrugato di diametro esterno 75/90mm



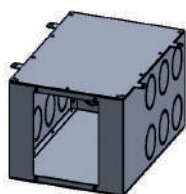
Art. 0070090

KLIMALINE DISTRIBUTORE BOX ISO 466-75/90

Box di distribuzione costruito in acciaio zincato, con GOLFARI di fissaggio ed ISOLAMENTO ACUSTICO INTERNO in poliuretano espanso con film poliolefinico nero gofrato spessore 10 mm

Dimensioni: 250mm x 230mm x 500mm (profondità).

N°6+6 PRETAGLI disposti su DUE LATI OPPOSTI + N°4 PRETAGLI FRONTALI per successivo montaggio di raccordo in polipropilene per tubo corrugato di diametro esterno 75/90mm



Art. 0070091

KLIMALINE DISTRIBUTORE BOX ISO 666-75/90

Box di distribuzione costruito in acciaio zincato, con GOLFARI di fissaggio ed ISOLAMENTO ACUSTICO INTERNO in poliuretano espanso con film poliolefinico nero gofrato spessore 10mm

Dimensioni: 350mm x 230mm x 500mm (profondità).

N°6+6 PRETAGLI disposti su DUE LATI OPPOSTI + N°6 PRETAGLI FRONTALI per successivo montaggio di raccordo in polipropilene per tubo corrugato di diametro esterno 75/90mm



Art. 0070092

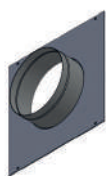
KLIMALINE DISTRIBUTORE BOX ISO 866-75/90

Box di distribuzione costruito in acciaio zincato, con GOLFARI di fissaggio ed ISOLAMENTO ACUSTICO INTERNO in poliuretano espanso con film poliolefinico nero gofrato spessore 10mm

Dimensioni: 450mm x 230mm x 500mm (profondità).

N°6+6 PRETAGLI disposti su DUE LATI OPPOSTI + N°8 PRETAGLI FRONTALI per successivo montaggio di raccordo in polipropilene per tubo corrugato di diametro esterno 75/90mm

RACCORDI PER DISTRIBUTORI



Art. 0070093

KLIMALINE RACCORDO 125 MM X BOX-ISO

Piastra frontale per collegamento al DISTRIBUTORE con attacco DN 125mm completo di guarnizione.

Dimensioni: 230mm x 230mm x 37mm



KLIMALINE RACCORDO 160 MM X BOX-ISO

Piastra frontale per collegamento al DISTRIBUTORE con attacco DN 160mm completo di guarnizione.
Dimensioni: 230mm x 230mm x 37mm

Art. 0070094



KLIMALINE RACCORDO 180 MM X BOX-ISO

Piastra frontale per collegamento al DISTRIBUTORE con attacco DN 180mm completo di guarnizione.
Dimensioni: 230mm x 230mm x 37mm

Art. 0070095



KLIMALINE RACCORDO 200 MM X BOX-ISO

Piastra frontale per collegamento al DISTRIBUTORE con attacco DN 200mm completo di guarnizione.
Dimensioni: 230mm x 230mm x 37mm

Art. 0070096

TUBAZIONI FLESSIBILI COLLEGAMENTO BOX-PLENUM



KLIMALINE ROTOLO MT.50 TUBO CORRUGATO X VMC DN75 MM

Tubazione di polietilene per condotte di passaggio aria per impianti di ventilazione meccanica controllata, realizzata per coestrusione continua delle pareti, con superficie interna liscia ed esterna corrugata. Superficie interna in polietilene a media densità di colore bianco, additivato con agenti antistatici ed antibatterici, certificata da laboratorio terzo accreditato. Parete esterna corrugata in polietilene ad alta densità, ad elevata resistenza alla radiazione UV. Fornita in rotoli da 50 m, tappati alle estremità e imbustati singolarmente.

Art. 0008578

- Classe di resistenza allo schiacciamento (CEI EN 61386) > 450 N
- Classificazione di reazione al fuoco (UNI EN 13501): Euroclasse E
- Diametro nominale esterno DN75 mm



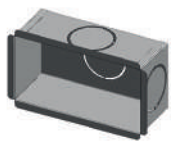
KLIMALINE ROTOLO MT.50 TUBO CORRUGATO X VMC DN90 MM

Tubazione di polietilene per condotte di passaggio aria per impianti di ventilazione meccanica controllata, realizzata per coestrusione continua delle pareti, con superficie interna liscia ed esterna corrugata. Superficie interna in polietilene a media densità di colore bianco, additivato con agenti antistatici ed antibatterici, certificata da laboratorio terzo accreditato. Parete esterna corrugata in polietilene ad alta densità, ad elevata resistenza alla radiazione UV. Fornita in rotoli da 50 m, tappati alle estremità e imbustati singolarmente.

Art. 0008579

- Classe di resistenza allo schiacciamento (CEI EN 61386) > 450 N
- Classificazione di reazione al fuoco (UNI EN 13501): Euroclasse E
- Diametro nominale esterno DN90 mm

PLENUM PER BOCCHETTE / GRIGLIE



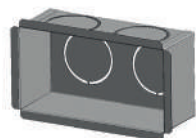
Art. 0070103

KLIMALINE PLENUM X BOCCHETTA VMC 1X75

Camera di raccordo per griglia rettangolare, costruita in acciaio zincato, completa di flangia perimetrale e isolamento acustico interno.

Dimensioni foro plenum: 230mm x 120mm. Profondità: 95mm.

Preforata (1 + 1 + 1) su tre lati per successivo montaggio di INSERTO in polipropilene per tubo corrugato di diametro esterno 75mm. Completa di pellicola di protezione antipolvere



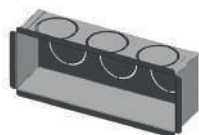
Art. 0070104

KLIMALINE PLENUM X BOCCHETTA VMC 2X75

Camera di raccordo per griglia rettangolare, costruita in acciaio zincato, completa di flangia perimetrale e isolamento acustico interno.

Dimensioni foro plenum: 230mm x 120mm. Profondità: 95mm.

Preforata (2 + 2) su due lati per successivo montaggio di INSERTO in polipropilene per tubo corrugato di diametro esterno 75mm. Completa di pellicola di protezione antipolvere.



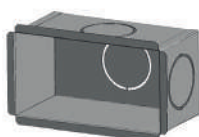
Art. 0070105

KLIMALINE PLENUM X BOCCHETTA VMC 3X75

Camera di raccordo per griglia rettangolare, costruita in acciaio zincato, completa di flangia perimetrale e isolamento acustico interno.

Dimensioni foro plenum: 330mm x 120mm. Profondità: 95mm.

Preforata (3 + 3) su due lati per successivo montaggio di INSERTO in polipropilene per tubo corrugato di diametro esterno 75mm. Completa di pellicola di protezione antipolvere.



Art. 0070106

KLIMALINE PLENUM X BOCCHETTA VMC 1X90

Camera di raccordo per griglia rettangolare, costruita in acciaio zincato, completa di flangia perimetrale e isolamento acustico interno.

Dimensioni foro plenum: 230mm x 120mm. Profondità: 120mm.

Preforata (1 + 1 + 1) su tre lati per successivo montaggio di INSERTO in polipropilene per tubo corrugato di diametro esterno 90mm. Completa di pellicola di protezione antipolvere.



Art. 0070107

KLIMALINE PLENUM X BOCCHETTA VMC 2X90

Camera di raccordo per griglia rettangolare, costruita in acciaio zincato, completa di flangia perimetrale e isolamento acustico interno.

Dimensioni foro plenum: 230mm x 120mm. Profondità: 120mm.

Preforata (2 + 2) su due lati per successivo montaggio di INSERTO in polipropilene per tubo corrugato di diametro esterno 90mm. Completa di pellicola di protezione antipolvere.



Art. 0070108

KLIMALINE PLENUM X BOCCHETTA VMC 3X90

Camera di raccordo per griglia rettangolare, costruita in acciaio zincato, completa di flangia perimetrale e isolamento acustico interno.

Dimensioni foro plenum: 330mm x 120mm. Profondità: 120mm.

Preforata (3 + 3) su due lati per successivo montaggio di INSERTO in polipropilene per tubo corrugato di diametro esterno 90mm. Completa di pellicola di protezione antipolvere.

GRIGLIE



Art. 0070140

KLIMALINE GRIGLIA GIADA S/FILTRO 270X160 RAL 9016 FORO RETT

Griglia in acciaio zincato con asole rettangolari verniciata RAL9016 (BIANCO OPACO). Fissaggio con molle perimetrali nascoste.

Dimensioni 270mm x 160mm



Art. 0070163

KLIMALINE GRIGLIA GIADA C/FILTRO 270X160 RAL 9016 FORO RETT

Griglia in acciaio zincato con asole rettangolari verniciata RAL9016 (BIANCO OPACO). Fissaggio con molle perimetrali nascoste. Completa di filtro in poliuretano sp. 10mm.

Dimensioni 270mm x 160mm



Art. 0070164

KLIMALINE GRIGLIA GIADA S/FILTRO 370X160 RAL 9016 FORO RETT

Griglia in acciaio zincato con asole rettangolari verniciata RAL9016 (BIANCO OPACO). Fissaggio con molle perimetrali nascoste.

Dimensioni 370mm x 160mm.



Art. 0070165

KLIMALINE GRIGLIA GIADA C/FILTRO 370X160 RAL 9016 FORO RETT

Griglia in acciaio zincato con asole rettangolari verniciata RAL9016 (BIANCO OPACO). Fissaggio con molle perimetrali nascoste. Completa di filtro in poliuretano sp. 10mm.

Dimensioni 370mm x 160mm



Art. 0070166

KLIMALINE GRIGLIA AMBRA S/FILTRO 270X160 RAL 9016 FORO TONDO

Griglia in acciaio zincato con asole circolari verniciata RAL9016 (BIANCO OPACO). Fissaggio con molle perimetrali nascoste.

Dimensioni 270mm x 160mm



Art. 0070167

KLIMALINE GRIGLIA AMBRA C/FILTRO 270X160 RAL 9016 FORO TONDO

Griglia in acciaio zincato con asole circolari verniciata RAL9016 (BIANCO OPACO). Fissaggio con molle perimetrali nascoste. Completa di filtro in poliuretano sp. 10mm.

Dimensioni 270mm x 160mm



Art. 0070168

KLIMALINE GRIGLIA AMBRA S/FILTRO 370X160 RAL 9016 FORO TONDO

Griglia in acciaio zincato con asole circolari verniciata RAL9016 (BIANCO OPACO). Fissaggio con molle perimetrali nascoste.

Dimensioni 370mm x 160mm.



Art. 0070169

KLIMALINE GRIGLIA AMBRA C/FILTRO 370X160 RAL 9016 FORO TONDO

Griglia in acciaio zincato con asole circolari verniciata RAL9016 (BIANCO OPACO). Fissaggio con molle perimetrali nascoste. Completa di filtro in poliuretano sp. 10mm.

Dimensioni 370mm x 160mm



KLIMALINE GRIGLIA SHIVA S/FILTRO 270X160 RAL 9016 FORO QUAD

Griglia in acciaio zincato con asole circolari verniciata RAL9016 (BIANCO OPACO). Fissaggio con molle perimetrali nascoste.

Art. 0070170 Dimensioni 270mm x 160mm



KLIMALINE GRIGLIA SHIVA C/FILTRO 270X160 RAL 9016 FORO QUAD

Griglia in acciaio zincato con asole circolari verniciata RAL9016 (BIANCO OPACO). Fissaggio con molle perimetrali nascoste. Completa di filtro in poliuretano sp. 10mm.

Art. 0070171 Dimensioni 270mm x 160mm



KLIMALINE GRIGLIA SHIVA S/FILTRO 370X160 RAL 9016 FORO QUAD

Griglia in acciaio zincato con asole circolari verniciata RAL9016 (BIANCO OPACO). Fissaggio con molle perimetrali nascoste.

Art. 0070172 Dimensioni 370mm x 160mm.



KLIMALINE GRIGLIA SHIVA C/FILTRO 370X160 RAL 9016 FORO QUAD

Griglia in acciaio zincato con asole circolari verniciata RAL9016 (BIANCO OPACO). Fissaggio con molle perimetrali nascoste. Completa di filtro in poliuretano sp. 10mm.

Art. 0070173 Dimensioni 370mm x 160mm



KLIMALINE GRIGLIA STL C/FILTRO DEF.0° 270X160 RAL 9016

Griglia lineare in alluminio, a barre fisse con deflessione 0°, parallele alla prima misura, passo 13 mm. Verniciata RAL9016 (BIANCO OPACO). Fissaggio con molle perimetrali nascoste. Completa di filtro in poliuretano sp. 6 mm.

Art. 0070413 Dimensioni 270mm x 160mm.



KLIMALINE GRIGLIA STL C/FILTRO DEF.0° 370X160 RAL 9016

Griglia lineare in alluminio, a barre fisse con deflessione 0°, parallele alla prima misura, passo 13 mm. Verniciata RAL9016 (BIANCO OPACO). Fissaggio con molle perimetrali nascoste. Completa di filtro in poliuretano sp. 6 mm.

Art. 0070414 Dimensioni 370mm x 160mm

GRIGLIE DI PRESA/ESPULSIONE ARIA ESTERNA



Art. 0070246

KLIMALINE BOCCHETTA ACCIAIO PRESA/ESP GCE 100 MM

Griglia circolare per uso esterno in acciaio cromato, ad alettatura stampata fissa, dotata di copertura di protezione semisferica e di rete anti-insetto in acciaio INOX; adatta al funzionamento sia in mandata che in ripresa. Fissaggio tramite collare da installare mediante viti (comprese nella fornitura). DIAMETRO 100 mm



Art. 0070247

KLIMALINE BOCCHETTA ACCIAIO PRESA/ESP GCE 125 MM

Griglia circolare per uso esterno in acciaio cromato, ad alettatura stampata fissa, dotata di copertura di protezione semisferica e di rete anti-insetto in acciaio INOX; adatta al funzionamento sia in mandata che in ripresa. Fissaggio tramite collare da installare mediante viti (comprese nella fornitura). DIAMETRO 125 mm



Art. 0070248

KLIMALINE BOCCHETTA ACCIAIO PRESA/ESP GCE 150 MM

Griglia circolare per uso esterno in acciaio cromato, ad alettatura stampata fissa, dotata di copertura di protezione semisferica e di rete anti-insetto in acciaio INOX; adatta al funzionamento sia in mandata che in ripresa. Fissaggio tramite collare da installare mediante viti (comprese nella fornitura). DIAMETRO 150 mm



Art. 0070249

KLIMALINE BOCCHETTA ACCIAIO PRESA/ESP GCE 160 MM

Griglia circolare per uso esterno in acciaio cromato, ad alettatura stampata fissa, dotata di copertura di protezione semisferica e di rete anti-insetto in acciaio INOX; adatta al funzionamento sia in mandata che in ripresa. Fissaggio tramite collare da installare mediante viti (comprese nella fornitura). DIAMETRO 160 mm



Art. 0070250

KLIMALINE BOCCHETTA ACCIAIO PRESA/ESP GCE 200 MM

Griglia circolare per uso esterno in acciaio cromato, ad alettatura stampata fissa, dotata di copertura di protezione semisferica e di rete anti-insetto in acciaio INOX; adatta al funzionamento sia in mandata che in ripresa. Fissaggio tramite collare da installare mediante viti (comprese nella fornitura). DIAMETRO 200 mm

ACCESSORI



Art. 0070117

KLIMALINE CURVA 45° 125X16

Curva per impianti di ventilazione meccanica controllata, in schiuma di polietilene. Permette di adattare la rete di ventilazione alle forme dell'abitazione, associando la continuità della tenuta stagna all'aria senza rottura termica e acustica. Diametro Ø : 125 mm; spessore del tubo: 16 mm; angolo curva: 45°.

DATI TECNICI: Materiale: PE - LD schiuma (ODP = 0); colore: grigio; 100 % riciclabile; Assorbimento acqua: < 0,5 vol. % dopo 40 giorni (EN ISO 62); Resistenze a temperature per breve tempo: - 45 °C sino a +100 °C; Conducibilità termica (lambda): = 0,045 W/(m*K) a 40 °C; Classificazione fuoco: Euroclasse E



Art. 0070118

KLIMALINE CURVA 45° 160X16

Curva per impianti di ventilazione meccanica controllata, in schiuma di polietilene. Permette di adattare la rete di ventilazione alle forme dell'abitazione, associando la continuità della tenuta stagna all'aria senza rottura termica e acustica. Diametro Ø : 160 mm; spessore del tubo: 16 mm; angolo curva: 45°.

DATI TECNICI: Materiale: PE - LD schiuma (ODP = 0); colore: grigio; 100 % riciclabile; Assorbimento acqua: < 0,5 vol. % dopo 40 giorni (EN ISO 62); Resistenze a temperature per breve tempo: - 45 °C sino a +100 °C; Conducibilità termica (lambda): = 0,045 W/(m*K) a 40 °C; Classificazione fuoco: Euroclasse E



Art. 0070119

KLIMALINE CURVA 45° 180X16

Curva per impianti di ventilazione meccanica controllata, in schiuma di polietilene. Permette di adattare la rete di ventilazione alle forme dell'abitazione, associando la continuità della tenuta stagna all'aria senza rottura termica e acustica. Diametro Ø : 180 mm; spessore del tubo: 16 mm; angolo curva: 45°.

DATI TECNICI: Materiale: PE - LD schiuma (ODP = 0); colore: grigio; 100 % riciclabile; Assorbimento acqua: < 0,5 vol. % dopo 40 giorni (EN ISO 62); Resistenze a temperature per breve tempo: - 45 °C sino a +100 °C; Conducibilità termica (lambda): = 0,045 W/(m*K) a 40 °C; Classificazione fuoco: Euroclasse E



Art. 0070113

KLIMALINE CURVA 90° 125X16

Curva per impianti di ventilazione meccanica controllata, in schiuma di polietilene. Permette di adattare la rete di ventilazione alle forme dell'abitazione, associando la continuità della tenuta stagna all'aria senza rottura termica e acustica. Diametro Ø : 125 mm; spessore del tubo: 16 mm; angolo curva: 90°.

DATI TECNICI: Materiale: PE - LD schiuma (ODP = 0); colore: grigio; 100 % riciclabile; Assorbimento acqua: < 0,5 vol. % dopo 40 giorni (EN ISO 62); Resistenze a temperature per breve tempo: - 45 °C sino a +100 °C; Conducibilità termica (lambda): = 0,045 W/(m*K) a 40 °C; Classificazione fuoco: Euroclasse E



Art. 0070114

KLIMALINE CURVA 90° 160X16

Curva per impianti di ventilazione meccanica controllata, in schiuma di polietilene. Permette di adattare la rete di ventilazione alle forme dell'abitazione, associando la continuità della tenuta stagna all'aria senza rottura termica e acustica. Diametro Ø : 160 mm; spessore del tubo: 16 mm; angolo curva: 90°.

DATI TECNICI: Materiale: PE - LD schiuma (ODP = 0); colore: grigio; 100 % riciclabile; Assorbimento acqua: < 0,5 vol. % dopo 40 giorni (EN ISO 62); Resistenze a temperature per breve tempo: - 45 °C sino a +100 °C; Conducibilità termica (lambda): = 0,045 W/(m*K) a 40 °C; Classificazione fuoco: Euroclasse E



Art. 0070115

KLIMALINE CURVA 90° 180X16

Curva per impianti di ventilazione meccanica controllata, in schiuma di polietilene. Permette di adattare la rete di ventilazione alle forme dell'abitazione, associando la continuità della tenuta stagna all'aria senza rottura termica e acustica. Diametro Ø : 180 mm; spessore del tubo: 16 mm; angolo curva: 90°.

DATI TECNICI: Materiale: PE - LD schiuma (ODP = 0); colore: grigio; 100 % riciclabile; Assorbimento acqua: < 0,5 vol. % dopo 40 giorni (EN ISO 62); Resistenze a temperature per breve tempo: - 45 °C sino a +100 °C; Conducibilità termica (lambda): = 0,045 W/(m*K) a 40 °C; Classificazione fuoco: Euroclasse E



Art. 0070098

KLIMALINE INSERTO 75MM CHIUSO

Raccordo per tubo corrugato diametro esterno 75mm, passaggio aria chiuso, colore plastica bianco



Art. 0070099

KLIMALINE INSERTO 75MM C/SERR

Raccordo per tubo corrugato diametro esterno 75mm, con serranda di regolazione, colore plastica bianco



Art. 0070101

KLIMALINE INSERTO 90MM CHIUSO

Raccordo per tubo corrugato diametro esterno 90mm, passaggio aria chiuso, colore plastica bianco



Art. 0070102

KLIMALINE INSERTO 90MM C/SERR

Raccordo per tubo corrugato diametro esterno 90mm, con serranda di regolazione, colore plastica bianco



Art. 0008580

KLIMALINE MANICOTTO X GIUNZIONE X TUBO CORRUGATO DN75

Manicotto di giunzione per il collegamento di tubazioni in polietilene per ventilazione meccanica controllata. Diametro nominale esterno DN75 mm



KLIMALINE MANICOTTO X GIUNZIONE X TUBO CORRUGATO DN90

Manicotto di giunzione per il collegamento di tubazioni in polietilene per ventilazione meccanica controllata.
Diametro nominale esterno DN90 mm

Art. 0008581



KLIMALINE GUARNIZIONE X TUBO CORRUGATO DN75

Guarnizione elastomerica di tenuta per il collegamento, tramite manicotti, di tubazioni in polietilene per ventilazione meccanica controllata. Realizzate in EPDM (secondo EN 681-1) da posizionare nella testata del tubo, nella prima gola fra due corrugazioni successive.

Diametro nominale DN75 mm

Art. 0008582



KLIMALINE GUARNIZIONE X TUBO CORRUGATO DN90

Guarnizione elastomerica di tenuta per il collegamento, tramite manicotti, di tubazioni in polietilene per ventilazione meccanica controllata. Realizzate in EPDM (secondo EN 681-1) da posizionare nella testata del tubo, nella prima gola fra due corrugazioni successive.

Diametro nominale DN90 mm

Art. 0008583



KLIMALINE TAPPO X TUBO CORRUGATO DN75

Tappo di chiusura per tubazioni in polietilene per ventilazione meccanica controllata.

Diametro nominale DN75 mm

Art. 0008584



KLIMALINE TAPPO X TUBO CORRUGATO DN90

Tappo di chiusura per tubazioni in polietilene per ventilazione meccanica controllata.

Diametro nominale DN90 mm

Art. 0008585



KLIMALINE CLIP A MURO X TUBO CORRUGATO DN75

Clip di fissaggio a muro per tubazioni in polietilene per ventilazione meccanica controllata di diametro nominale DN75 mm

Art. 0070296



KLIMALINE CLIP A MURO X TUBO CORRUGATO DN90

Clip di fissaggio a muro per tubazioni in polietilene per ventilazione meccanica controllata di diametro nominale DN90 mm

Art. 0070297



KLIMALINE RACCORDO CURVO X TUBO CORRUGATO DN75 V21

Curva di raccordo per tubazioni in polietilene per ventilazione meccanica controllata. Diametro nominale DN75 mm

Art. 0008641



KLIMALINE RACCORDO CURVO X TUBO CORRUGATO DN90 V21

Curva di raccordo per tubazioni in polietilene per ventilazione meccanica controllata. Diametro nominale DN90 mm

Art. 0008642